

Der Maßstab heißt Zukunft.

Projektblatt Dingelstedtgasse

Im Vorfeld eines geplanten Dachgeschoßausbaues eines Gründerzeithauses führten wir eine Vermessung des Dachgeschoßes, des darunterliegenden Regelgeschoßes und des Hofes im Erdgeschoß durch. Für das Regelgeschoß erstellten wir neben klassischen 2D Plänen außerdem eine 3D BIM Modellierung.

Profil

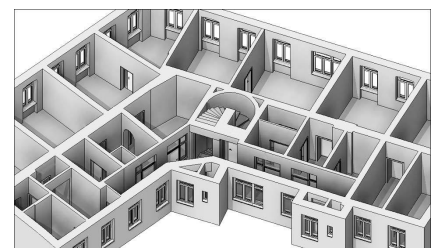
- Geschäftsfeld: Architektur- und Kulturgutvermessung
- Ort: Dingelstedtgasse | 1150 Wien
- Projektzeitraum: 2016
- Auftraggeber: Privat
- Scanstandpunkte: 80
- Scanner: Faro Focus X130
- Geschoßnutzfläche: 315 m²
- Mitarbeiter vor Ort: 2
- Aufnahmedauer: 5 h

Leistungen

- Anschluss an das übergeordnete Messnetz (Kataster)
- Bestandsaufnahme mittels tachymetrisch gestützter Laserscantechnik
- 3D BIM Modellierung eines Geschoßes
- Aufnahmedichte nach ÖNORM A6250-2: Stufe „F“
- 2D CAD Modellierung nach ÖNORM A6250-1, Darstellungsdichte „D“



[Grundriss - Dingelstedtgasse, Wien | AT](#)



[Revitmodell - Dingelstedtgasse, Wien | AT](#)