

Der Maßstab heißt Zukunft.

Projektblatt Erste Campus

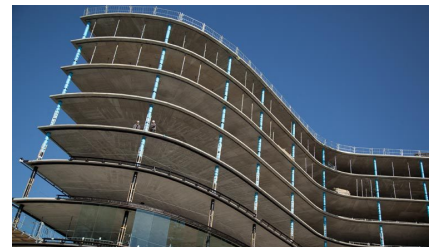
Der Erste Campus wird ab 2016 das neue Hauptquartier der Erste Bank. Bogensberger betreute das Projekt auf dem Gelände des ehemaligen Südbahnhofs von der Baugrube bis zur Fertigstellung der Fassade. Es wurden mehr als 40.000 Punkte abgesteckt, sowohl für den Schalungs- als auch für den Fassaden- und Stahlbau. In regelmäßigen Abständen wurden Setzungsmessungen durchgeführt. Um Bewegungen der Deckenschalungen zu identifizieren, kam unser Geomonitoring-System „DiMoSy“ zum Einsatz. Damit konnten die halben ÖNORM-Toleranzen erreicht werden.

Profil

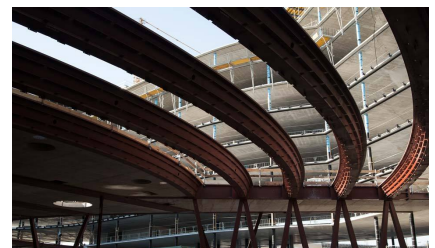
- Geschäftsfeld: Ingenieurvermessung
- Ort: Wien | AT
- Projektzeitraum: 2012-2014
- Auftraggeber: Granit, SFL, Waschka
- Baukosten: 300 Mio €
- Vermessungsleistung: > 1.000.000 €
- Grundstücksfläche: 25.000 m²
- Gebäudenutzungsfläche: 117.000 m²
- Mitarbeiter vor Ort: 7

Leistungen

- Abstecken von Detailpunkten hoher Genauigkeit >40.000 Punkte
- Reibungslose Projektabwicklung mit allen Auftraggebern
- Absteckung und Einrichtung komplizierter Geometrien (Schrägwände, Rundungen und Fassadenelemente)
- Setzungs- und Hebungsmessungen an den Kernen über die gesamte Bauzeit
- Laserscanning als Planungsgrundlage für den Fassadenbau
- Hochpräzise Fassadenvermessungen und -absteckungen
- Präzises Einpassen von Stahlelementen in den Betonrohbau
- Schaffung eines spannungsfreien Festpunktfeldes (1065 Festpunkte)



Erste Bank Campus



Erste Campus, Wien | AT



Erste Campus, Wien | AT