

Der Maßstab heißt Zukunft.

Projektblatt

Klöcher Basaltwerk

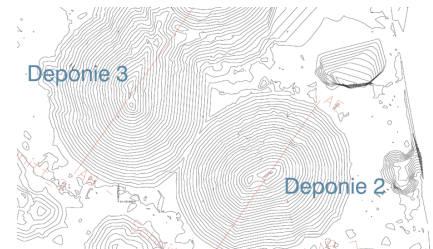
In den Basaltsteinbrüchen der Fa. Asamer wurde eine vollautomatische Vermessung der Deponien durchgeführt. Ziel war die präzise Massenermittlung des deponierten Basalts mit möglichst geringem Aufwand. Nach der Bestimmung der Festpunkte für die Georeferenzierung der Bilder, haben wir die Deponie in nur 7 Minuten mit dem Oktokopter aufgenommen. Die Photogrammetriesoftware errechnete schließlich aus den Fotos ein hochauflösendes Geländemodell. (Genauigkeit > 1 Zentimeter)

Profil

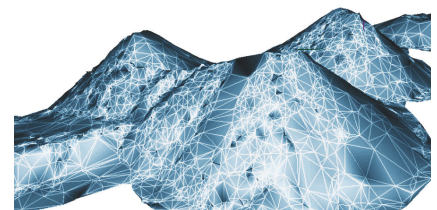
- Geschäftsfeld: Luftbildvermessung
- Ort: Klösch | AT
- Projektzeitraum: 2012
- Auftraggeber: ASAMER Kies- und Betonwerke
- Grundstücksfläche: 5 ha
- Flughöhe: 100 m
- Flugzeit: 7 min
- Bilderanzahl: 35
- Bodenauflösung(GSD): 3 cm
- Kameratyp: Sony Nex-5

Leistungen

- Erstellung eines GPS basierten geodätischen Referenznetzes im Deponiesystem
- Dauerhafte Vermarkung von Luftbildpasspunkten
- Luftbildaufnahme der Deponie
- Erstellung eines hochauflösenden Orthofotos
- 3D Geländemodelle
- Massenermittlungen
- Profilschnitte



Basaltwerk, Klösch | AT



Geländemodell - Basaltwerk,
Klösch | AT