

Der Maßstab heißt Zukunft.

Projektblatt

Kunstmühle Laa an der Thaya

Die in ihren Grundmauern bis ins 16. Jahrhundert zurückreichende Kunst- oder Hoffmannmühle in Laa an der Thaya soll nach einem Besitzerwechsel revitalisiert und neu genutzt werden. Als Basis für die Planungen und für die im Vorfeld notwendige historische Bauforschung wurde das denkmalgeschützte Ensemble lückenlos 3D vermessen und ein vollständiger Plansatz aus Grundrissen, Schnitten und Ansichten erstellt. Dabei wurde die Detailstufe der Konturdarstellung "E" nach ÖNORM A6250-2 um einige Elemente erweitert.

Profil

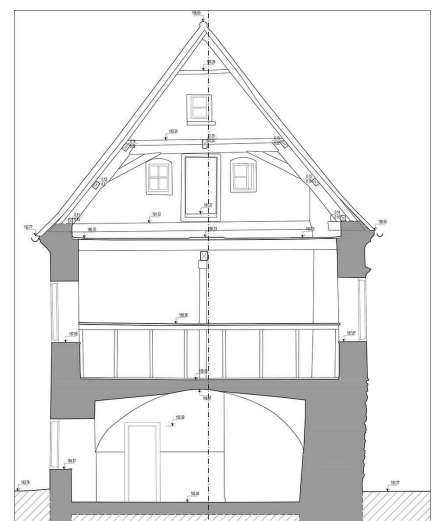
- Geschäftsfeld: Architektur- und Kulturgutvermessung
- Ort: Laa an der Thaya | AT
- Projektzeitraum: 2017-18
- Auftraggeber: Jungbunzlauer Austria AG
- Standpunkte: 300
- Scanner: Faro Focus X130
- Gebäudenutzfläche: ca. 2.700 m²
- Mitarbeiter vor Ort: 3
- Aufnahmedauer: 25 h

Leistungen

- Anschluss an das übergeordnete Messnetz (Kataster/GK M34 und Höhe über Adria)
- Bestandsaufnahme mittels tachymetrisch gestützter Laserscantechnik
- Aufnahmedichte nach ÖNORM A6250-2: Stufe „F“
- 2D CAD Modellierung nach ÖNORM A6250-2, Darstellungsdichte „E“ + optionale Elemente nach Norm
- Lage- und Höhenplan



Kunstmühle Laa an der Thaya,
Niederösterreich | AT © Lisa
Maria Gerstenbauer



Kunstmühle Laa an der Thaya,
Schnitt Wohntrakt | AT