

Der Maßstab heißt Zukunft.

Projektblatt

Pfarrhof Pillichsdorf

Das unter Denkmalschutz stehende Gebäude soll – nachdem es im Laufe der Jahrhunderte mehrmals wieder aufgebaut und umgebaut wurde – erneut für wohn- und gemeinnützige Anwendungen adaptiert werden. Um teure Fehlplanungen zu vermeiden, erstellten wir millimetergenaue Bestandspläne in Grundriss, Schnitt und Ansicht des gesamten Gebäudes.

Profil

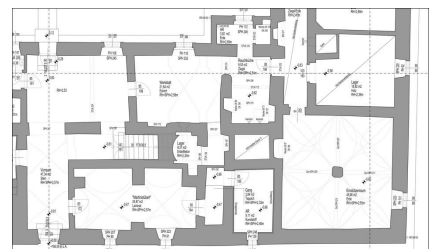
- Geschäftsfeld: Architektur- und Kulturgutvermessung
- Ort: Pillichsdorf | AT
- Projektzeitraum: 2016
- Auftraggeber: Bauamt der Erzdiözese Wien
- Standpunkte: 120
- Scanner: Faro Focus X330
- Gebäudenutzfläche: ca. 1.100 m²
- Mitarbeiter vor Ort: 2
- Aufnahmedauer: 14 h

Leistungen

- Anschluss an das übergeordnete Messnetz (Kataster)
- Bestandsaufnahme mittels tachymetrisch gestützter Laserscantechnik
- Aufnahmedichte nach ÖNORM A6250-2: Stufe „F“
- 2D CAD Modellierung nach ÖNORM A6250-2, Darstellungsdichte „E“
- Virtual Reality Tour durch das Gebäude



[3D Scanning - Pfarrhof, Pillichsdorf | AT](#)



Grundriss Erdgeschoß,
Ausschnitt - Pfarrhof, Pillichsdorf
| AT