

Der Maßstab heißt Zukunft.

Projektblatt RAG Gampern II

Unsere Aufgabe bestand darin, das Leitungssystem in der Reduzierstation der bestehenden Anlage zu erfassen. Von mehreren Standpunkten aus wurden 3D Scans (Punktwolken) zu einem Gesamtmodell zusammengefügt. Daraus wurde zu Planungs- und Dokumentationszwecken das Leitungssystem modelliert.

Profil

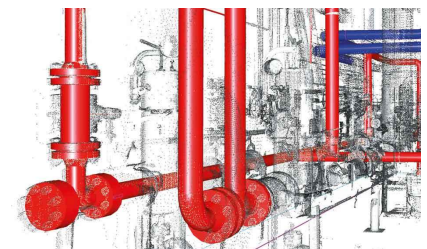
- Geschäftsfeld: Anlagenvermessung
- Ort: Schwarzmoos | AT
- Projektzeitraum: 2013
- Auftraggeber: RAG
- Kameraauflösung: 10 MP
- Scanner: Leica ScanStation C10

Leistungen

- Erstellung eines geodätischen Referenznetzes
- 3D Vermessung mit Laserscanner Leica C10 inklusive Farbinformation durch integrierte Kamera
- Zusammenführung (Registrierung) der Standpunkte zu einer Punktwolke der gesamten Station
- Export der Daten im E57- und im POD-Format zur weiteren Verwendung für den Auftraggeber
- Erstellung eines 3D Störkantenmodells



Detail - RAG Gampern,
Schwarzmoos | AT



Autorohrverfolgung - RAG,
Schwarzmoos | AT