

Der Maßstab heißt Zukunft.

Projektblatt WU Campus

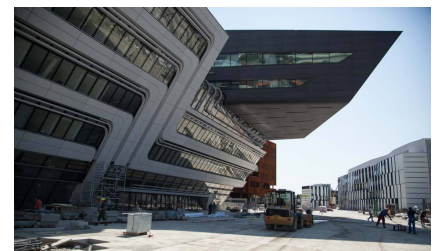
Von 2010 bis 2013 zählte die neue *Wirtschaftsuniversität Wien* im Wiener Prater zu unseren Kunden. In dieser Zeit betreuten wir weite Teile des hiesigen Neubaus. Darunter auch das architektonisch auffällige Herzstück des gesamten Campus: das *Library & Learning Center (LC)* der Architektin *Zaha Hadid*.

Profil

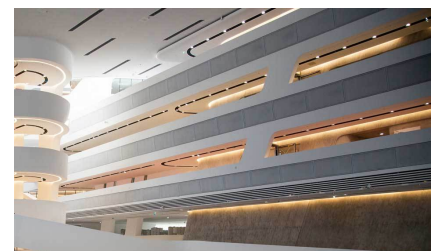
- Geschäftsfeld: Ingenieurvermessung
- Ort: Wien | AT
- Projektzeitraum: 2010–2013
- Auftraggeber: Granit, GIG Fassadenbau, UNGER Stahlbau, RW Montagen, SFL ...
- Baukosten: 492 Mio €
- Vermessungsleistung: 849.000 €
- Grundstücksfläche: 90.000 m²
- Gebäudenutzungsfläche: 100.000 m²
- Mitarbeiter vor Ort: 4

Leistungen

- Abstecken von Detailpunkten hoher Genauigkeit >50.000 Punkte
- Reibungslose Projektabwicklung mit allen Auftraggebern. Betreute Objekte: D4, D3AD, LC, EA
- Unabhängige Kontrolle der Bauteile D1TC und D2SC
- Absteckung und Einrichtung komplizierter Geometrien (Schrägwände und Rundungen des Bauteils LC)
- Setzungs- und Hebungsmessungen an den betreuten Objekten über die gesamte Bauzeit
- Laserscanning als Planungsgrundlage für den Fassadenbau >100 Millionen Punkte
- Hochpräzise Fassadenvermessungen und –absteckungen
- Präzises Einpassen von Stahlelementen in den Betonrohbau
- Schaffung eines spannungsfreien Festpunktfeldes (ca. 300 Festpunkte)



Wirtschaftsuniversität, Wien | AT



Wirtschaftsuniversität, Wien | AT